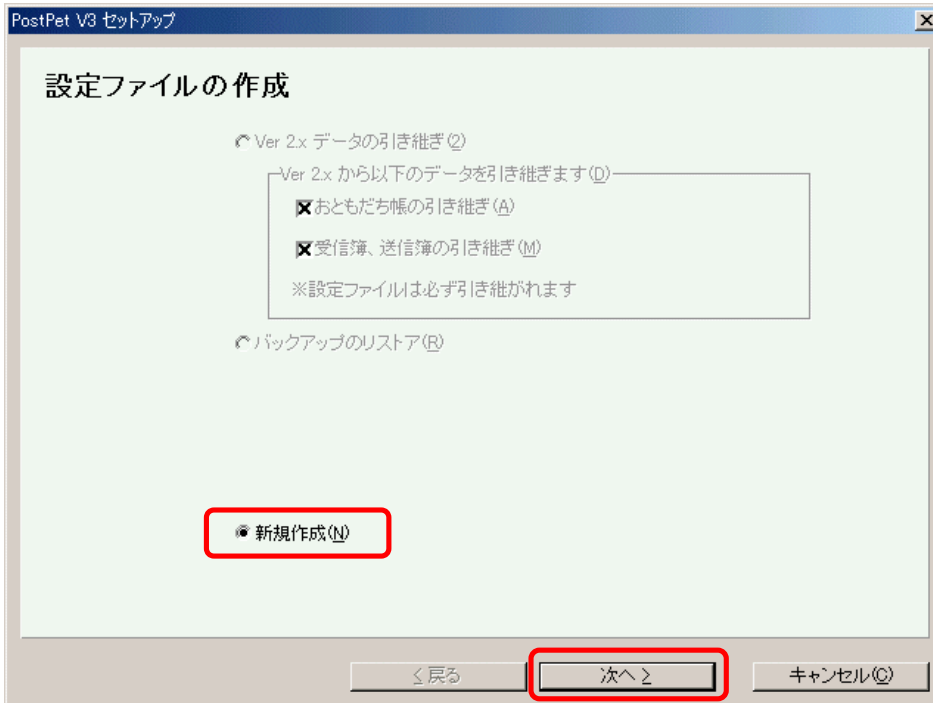


## PostPet V3 編

PostPet V3 の設定方法を説明します

- 1 PostPet V3の起動
- 2 メールアカウントの登録  
インターネットアカウントの設定  
[新規作成(N)]にチェックを入れ、[次へ]をクリックする



セットアップ  
[次へ]をクリックする



[このアカウントの名前(A)]に名前を入力する

SMTPおよびPOPサーバ名を次のとおり入力する

SMTPサーバ(S)	smtp.sanuki.ne.jp
POPサーバ(P)	pop.sanuki.ne.jp

[ユーザー名(U)]にメールアドレス決定通知書のメールアドレスを入力する  
[電子メールアドレス]と同じ

[電子メールアドレス(M)]にメールアドレス決定通知書のメールアドレスを入力する  
例 メールアドレスが[abc123@m51.sanuki.ne.jp]の場合、同じように  
[abc123@m51.sanuki.ne.jp]と入力してください

[名前(N)]に名前を入力する  
ここで入力する名前は、相手にメールを送った際に表示される名前です

[パスワード]にメールアドレス決定通知書のパスワードを入力する

[サーバーにあるメールを]で[削除(推奨)(D)]にチェックを入れ、[次へ]をクリックする

PostPet V3 セットアップ

### メールの設定

このアカウントの名前(A):

SMTP サーバ(S):

POP サーバ(P):

ユーザー名(U):

電子メールアドレス(M):

名前(N):

パスワード(W):

パスワードを保存する(D)

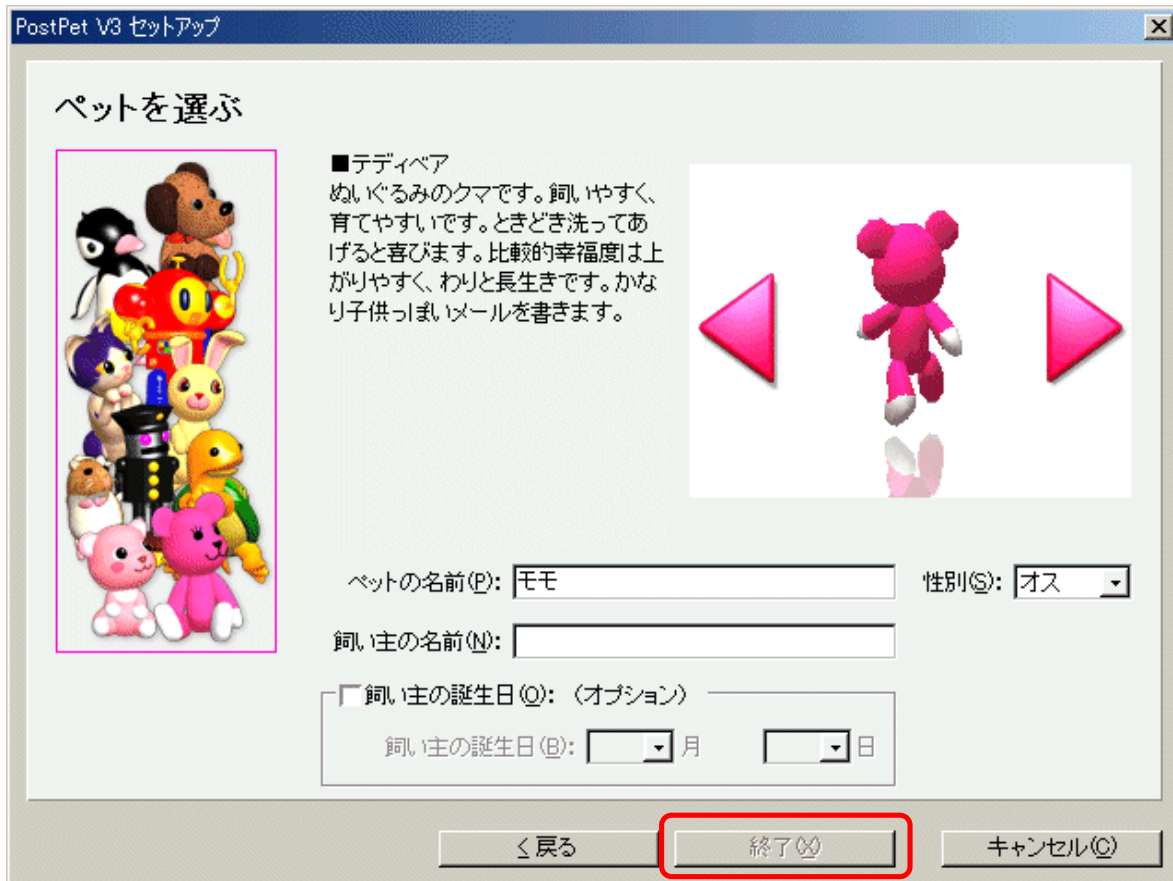
POP before SMTP(B)

サーバーにあるメールを:  削除(推奨)(D)  残す(K)

< 戻る 

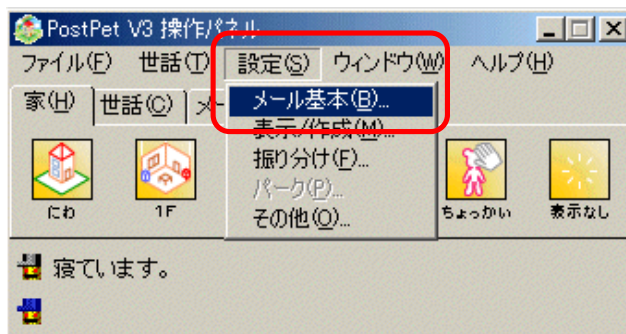
2

ペットを選び、[終了(X)]をクリックする



設定の確認

[設定(S)] [メール基本(B)]の順にクリックする



## 設定変更

[基本(B)]タブ [むずかしい設定(L)]の順にクリックする

環境設定

基本(B) | 表示/作成(V) | 振り分け(F) | その他(T)

アカウント設定名(A): [ ]

新規(N)... 編集(E)... 削除(D)...

SMTP サーバ(S): [ ] (必須)

POP サーバ(P): [ ] (必須)

ユーザ名(U): [ ] (必須)

メールアドレス(M): [ ] (必須)

名前(N): [ ]

パスワード(W): [ ]

パスワードを保存する(L)

POP before SMTP(Q)

メールチェックする(H)

未読メールのみダウンロード(B)

サーバにあるメールを(G)

削除(推奨)(X)

残す(K)

むずかしい設定(L)...

サイン(署名)の編集(E)

ポストマン用

OK(O) キャンセル(C)

[変更する(H)]をクリックし、[SMTPポート番号(S)]を[25]から[587]に変更する

[POP3(U)]にチェックを入れる

[SMTP認証を行う(M)]にチェックを入れる

[SMTPユーザ名(E)]にメールアドレス決定通知書のメールアドレスを入力する  
[電子メールアドレス]と同じ

[SMTPパスワード(W)]にメールアドレス決定通知書のパスワードを入力する

[OK(O)]をクリックする

むずかしい設定

特別な項目(P)

SMTPポート番号(S): 587

POP3ポート番号(P): 110

変更する(H)

認証方式(R)

APOP(A)

POP3(U)

SMTP認証(SMTP AUTH)の設定(T)

SMTP認証を行う(M)

SMTPユーザ名(E): [ ]

SMTPパスワード(W): [ ]

OK(O) キャンセル(C)

以上でメールアカウントの設定は完了です